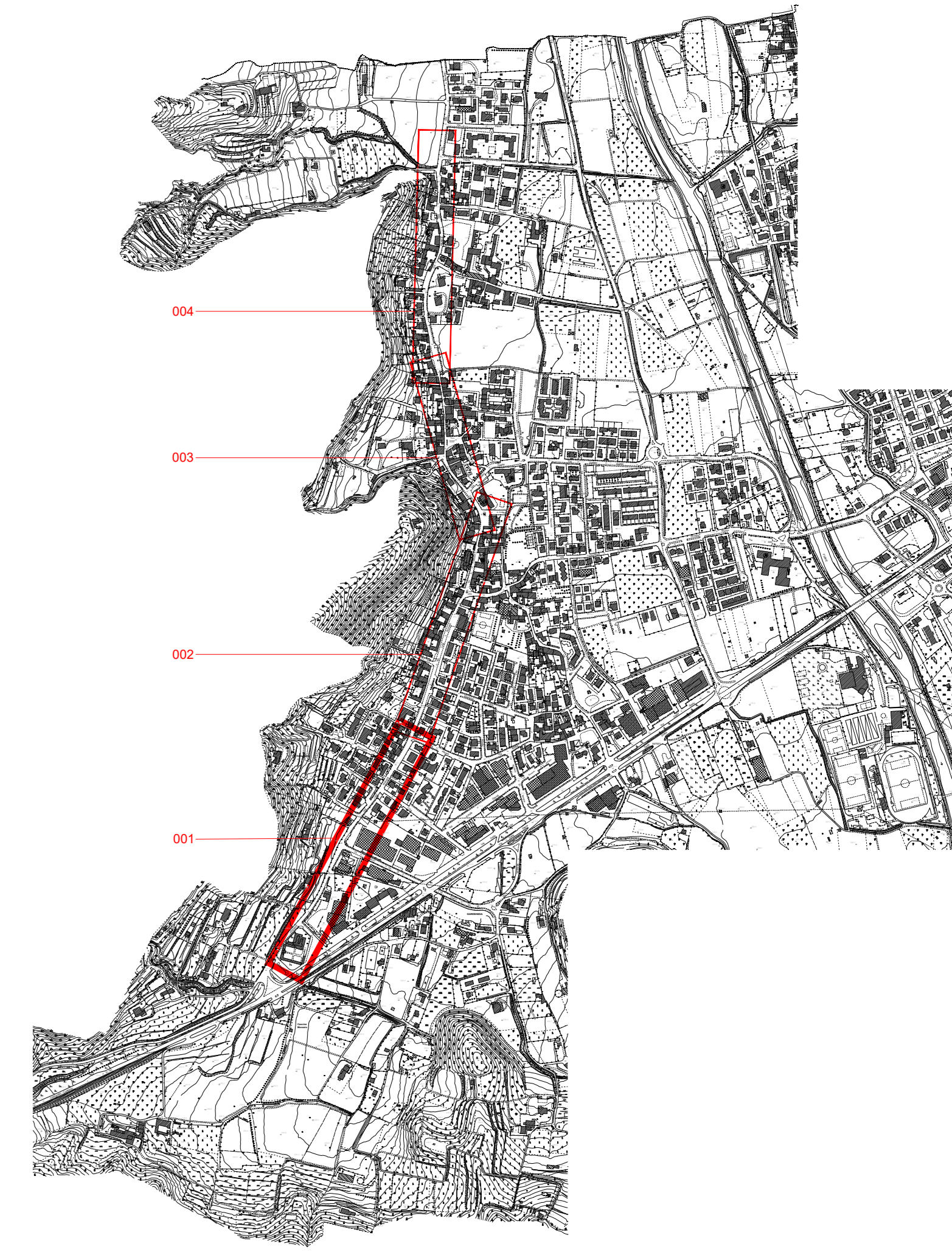
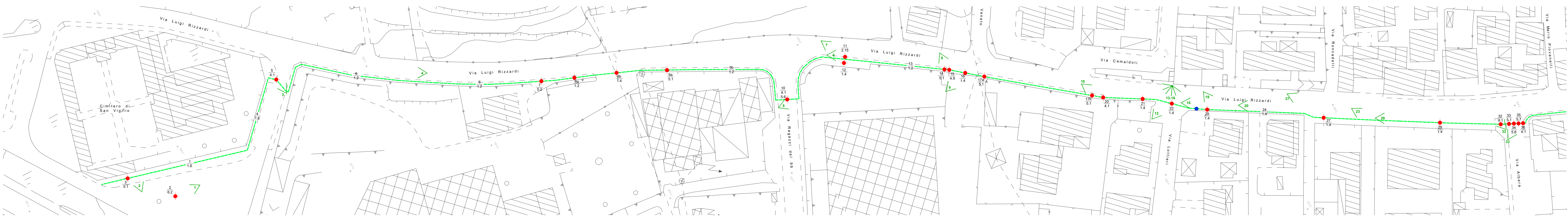


<b>Punto 3 - Foto 02 - Criticità 5.1</b> Pavimentazione sconnessa  <b>Proposta di intervento:</b> <b>INTERVENTI INCLUSI IN QUELLI PREVISTALI PUNTO 1</b>	<b>Punto 6 - Foto 04 - Criticità 1.2</b> Impossibilità di invertire il percorso ogni 10 metri con piazzola 150 x 150 cm  <b>Proposta di intervento:</b> <b>5. Realizzazione di una piazzola di sosta per diversamente abili</b> Quantità nr. 9	<b>Punto 8b - Criticità 1.4</b> Percorso non protetto  <b>Proposta di intervento:</b> <b>9. Realizzazione di nuova segnaletica orizzontale per percorsi pedonali</b> Quantità nr. 21,00 <b>10. Differenziazione cromatica di percorsi pedonali</b> Quantità mq. 31,00 <b>13. Realizzazione di segnaletica orizzontale per attraversamenti pedonali, linee di arresto, etc.</b> Quantità mq. 31,00 <b>16. Sistemazione delle pendenze dei parcheggi e delle intersezioni tra strade primarie e secondarie</b> Quantità mq. 102,00	<b>Punto 11 - Foto 06 - Criticità 2.15</b> Occupazione suolo pubblico  <b>Proposta di intervento:</b> <b>7. Delimitazione di aree attrezzate per la raccolta differenziata</b> Quantità nr. 5	<b>Punto 14 - Foto 08 - Criticità 5.1</b> Pavimentazione sconnessa  <b>Proposta di intervento:</b> <b>1. Rifacimento del manto di usura in asfalto dei marciapiedi ed eventuale regolarizzazione delle pendenze</b> Quantità mq. 9,00	<b>Punto 17a / 17b - Foto 9 - Criticità 5.1</b> Pavimentazione sconnessa  <b>Proposta di intervento:</b> <b>1. Rifacimento del manto di usura in asfalto dei marciapiedi ed eventuale regolarizzazione delle pendenze</b> Quantità mq. 13,00	<b>Punto 22 - Foto 12-14 - Criticità 1.4</b> Percorso non protetto  <b>Proposta di intervento:</b> <b>8. Rimessa in quota di chiusini e/o caditoie in ghisa</b> Quantità nr. 3 <b>10. Differenziazione cromatica di percorsi pedonali</b> Quantità mq. 20,00 <b>13. Realizzazione di segnaletica orizzontale per attraversamenti pedonali, linee di arresto, etc.</b> Quantità mq. 23,00 <b>16. Sistemazione delle pendenze dei parcheggi e delle intersezioni tra strade primarie e secondarie</b> Quantità mq. 107,00	<b>Punto 27 - Foto 27 - Criticità 1.4</b> Percorso non protetto  <b>Proposta di intervento:</b> <b>1. Rifacimento del manto di usura in asfalto dei marciapiedi ed eventuale regolarizzazione delle pendenze</b> Quantità nr. 40,00 <b>9. Realizzazione di nuova segnaletica orizzontale per percorsi pedonali</b> Quantità nr. 40,00 <b>10. Differenziazione cromatica di percorsi pedonali</b> Quantità mq. 59,00 <b>14. Installazione di dissuasori "parigini"</b> Quantità nr. 9	<b>Punto 33 - Foto 33 - Criticità 5.1</b> Pavimentazione sconnessa  <b>Proposta di intervento:</b> <b>1. Rifacimento del manto di usura in asfalto dei marciapiedi ed eventuale regolarizzazione delle pendenze</b> Quantità mq. 27,00 <b>16. Sistemazione delle pendenze dei parcheggi e delle intersezioni tra strade primarie e secondarie</b> Quantità mq. 43,00	<b>Punto 36 - Foto 33 - Criticità 4.1</b> Dislivello > 2,5 cm  <b>Proposta di intervento:</b> <b>4. Realizzazione di uno scivolo di raccordo tra la sede stradale e il marciapiede</b> Quantità nr. 1
<b>Punto 2 - Foto 01 - Criticità 6.2</b> Due parcheggi per disabili di dimensioni non conformi alla normativa  <b>Proposta di intervento:</b> <b>2. Rifacimento della segnaletica stradale orizzontale di parcheggi</b> Quantità nr. 4 <b>3. Rifacimento della segnaletica stradale orizzontale di parcheggi per diversamente abili</b> Quantità nr. 2	<b>Punto 5 - Foto 03 - Criticità 4.1</b> Dislivello > 2,5 cm privo di scivolo  <b>Proposta di intervento:</b> <b>4. Realizzazione di uno scivolo di raccordo tra la sede stradale e il marciapiede</b> Quantità nr. 1	<b>Punto 8a - Criticità 1.2</b> Percorso non protetto  <b>Proposta di intervento:</b> <b>5. Realizzazione di una piazzola di sosta per diversamente abili</b> Quantità nr. 2	<b>Punto 10 - Foto 05 - Criticità 4.1 - 5.6</b> Dislivello > 2,5 cm Segnaletica deteriorata  <b>Proposta di intervento:</b> <b>6. Adeguamento dell'altezza dei cordoli dello scivolo di salita al marciapiede in asfalto</b> Quantità nr. 1 <b>13. Realizzazione di segnaletica orizzontale per attraversamenti pedonali, linee di arresto, etc.</b> Quantità mq. 24,00	<b>Punto 13 - Criticità 1.2</b> Impossibilità di invertire il percorso ogni 10 metri con piazzola 150 x 150 cm disposta in piano  <b>Proposta di intervento:</b> <b>5. Realizzazione di piazzola di sosta per diversamente abili</b> Quantità nr. 2	<b>Punto 16 - Foto 09 - Criticità 1.4</b> Percorso non protetto  <b>Proposta di intervento:</b> <b>9. Realizzazione di segnaletica orizzontale per percorsi pedonali</b> Quantità nr. 18,00 <b>10. Differenziazione cromatica di percorsi pedonali</b> Quantità mq. 27,00 <b>13. Realizzazione di segnaletica orizzontale per attraversamenti pedonali, linee di arresto, etc.</b> Quantità mq. 37,00 <b>16. Sistemazione delle pendenze dei parcheggi e delle intersezioni tra strade primarie e secondarie</b> Quantità mq. 94,00	<b>Punto 21 - Foto 16 - Criticità 1.4</b> Percorso non protetto  <b>Proposta di intervento:</b> <b>11. Realizzazione di un nuovo marciapiede in asfalto</b> Quantità mq. 31,00 <b>12. Demolizione e ricostruzione di murature di confine in cemento armato</b> Quantità mc. 8,00	<b>Punto 24 - Foto 20 - Criticità 1.4</b> Percorso non protetto  <b>Proposta di intervento:</b> <b>9. Realizzazione di segnaletica orizzontale per percorsi pedonali</b> Quantità nr. 60,00 <b>10. Differenziazione cromatica di percorsi pedonali</b> Quantità mq. 91,00 <b>14. Installazione di dissuasori "parigini"</b> Quantità nr. 15	<b>Punto 32 - Foto 32 - Criticità 4.1</b> Dislivello > 2,5 cm  <b>Proposta di intervento:</b> <b>4. Realizzazione di uno scivolo di raccordo tra la sede stradale e il marciapiede</b> Quantità nr. 1	<b>Punto 35 - Foto 33 - Criticità 5.7</b> Semaforo privo di segnalatori acustici  <b>Proposta di intervento:</b> <b>15. Adeguamento di impianti semaforici per l'attraversamento di persone ipovedenti o non vedenti</b> Quantità nr. 1
<b>Punto 1 - Foto 02 - Criticità 1.6</b> Pendenza trasversale > 1%  <b>Proposta di intervento:</b> <b>1. Rifacimento del manto di usura in asfalto dei marciapiedi ed eventuale regolarizzazione delle pendenze</b> Quantità mq. 319,00	<b>Punto 4 - Criticità 1.6</b> Pendenza trasversale > 1%  <b>Proposta di intervento:</b> <b>1. Rifacimento del manto di usura in asfalto dei marciapiedi ed eventuale regolarizzazione delle pendenze</b> Quantità mq. 40,00	<b>Punto 7 - Criticità 5.2</b> Pavimentazione irregolare  <b>Proposta di intervento:</b> <b>1. Rifacimento del manto di usura in asfalto dei marciapiedi ed eventuale regolarizzazione delle pendenze</b> Quantità mq. 80,00	<b>Punto 9a / 9b - Criticità 1.2 - 5.1</b> Impossibilità di invertire il percorso ogni 10 metri con piazzola 150 x 150 cm Pavimentazione sconnessa  <b>Proposta di intervento:</b> <b>5. Realizzazione di piazzola di sosta per diversamente abili</b> Quantità nr. 4 <b>1. Rifacimento del manto di usura in asfalto dei marciapiedi ed eventuale regolarizzazione delle pendenze</b> Quantità mq. 29,00	<b>Punto 12 - Foto 07 - Criticità 1.4</b> Percorso non protetto  <b>Proposta di intervento:</b> <b>9. Realizzazione di segnaletica orizzontale per percorsi pedonali</b> Quantità nr. 18,00 <b>10. Differenziazione cromatica di percorsi pedonali</b> Quantità mq. 16,00 <b>17. Installazione di nuova segnaletica verticale</b> Quantità nr. 1	<b>Punto 15 - Foto 08 - Criticità 4.3</b> Caditoia/chiusino con dislivello dal piano di camminamento > 1 cm  <b>Proposta di intervento:</b> <b>6. Rimessa in quota di chiusini e/o caditoie in ghisa</b> Quantità nr. 1	<b>Punto 20 - Foto 10 - Criticità 4.1</b> Dislivello > 2,5 cm  <b>Proposta di intervento:</b> <b>4. Realizzazione di uno scivolo di raccordo tra la sede stradale e il marciapiede</b> Quantità nr. 1	<b>Punto 23 - Foto 18 - 19 - Criticità 1.4</b> Percorso non protetto  <b>Proposta di intervento:</b> <b>11. Rifacimento del manto di usura in asfalto dei marciapiedi ed eventuale regolarizzazione delle pendenze</b> Quantità mq. 15,00	<b>Punto 29 - Foto 29 - Criticità 1.4</b> Percorso non protetto  <b>Proposta di intervento:</b> <b>18. Demolizione di marciapiedi esistenti di q.s. natura</b> Quantità mq. 89,00 <b>11. Realizzazione di un nuovo marciapiede in asfalto</b> Quantità mq. 89,00 <b>9. Realizzazione di segnaletica orizzontale per percorsi pedonali</b> Quantità nr. 59,00 <b>10. Differenziazione cromatica di percorsi pedonali</b> Quantità mq. 89,00 <b>14. Installazione di dissuasori "parigini"</b> Quantità nr. 14	<b>Punto 34 - Foto 33 - Criticità 5.6</b> Segnaletica deteriorata  <b>Proposta di intervento:</b> <b>13. Realizzazione di segnaletica orizzontale per attraversamenti pedonali, linee di arresto, etc.</b> Quantità mq. 27,00



**LEGENDA DEI SIMBOLI**

- Percorso con accessibilità buona
- Percorso con accessibilità limitata
- Percorso non accessibile
- Punto di criticità rilevata
- xx Punto di presa fotografica a terra
- Fermata pullman di linea
- Numero progressivo della criticità
- Tipologia della criticità

**ELENCO DELLE CRITICITÀ (D.M. 236/89 - Artt. 8.2.1, 8.2.2, 8.2.3)**

<p><b>1</b> Percorsi</p> <p><b>1.1</b> Larghezza marciapiedi &lt; 90 cm</p> <p><b>1.2</b> Impossibilità di invertire il percorso ogni 10 metri con piazzola 150x150 cm</p> <p><b>1.3</b> Impossibilità di cambiare direzione in piano</p> <p><b>1.4</b> Percorso non protetto</p> <p><b>1.5</b> Pendenza primaria &gt; 5% per più di 15 metri</p> <p><b>1.6</b> Pendenza trasversale &gt; 1%</p> <p><b>2</b> Ostacoli a terra</p> <p><b>2.1</b> Cesino rifiuti</p> <p><b>2.2</b> Segnale stradale su palo</p> <p><b>2.3</b> Segnale stradale su doppio palo</p> <p><b>2.4</b> Cartellonistica pubblicitaria</p> <p><b>2.5</b> Dissuasore di traffico/pedestone</p> <p><b>2.6</b> Dissuasore ad arco</p> <p><b>2.7</b> Paragina</p> <p><b>2.8</b> Parchimetro</p> <p><b>2.9</b> Semaforo</p> <p><b>2.10</b> Palo illuminazione</p> <p><b>2.11</b> Palo ENEL/Telecom</p> <p><b>2.12</b> Soglia sporgente</p> <p><b>2.13</b> Albero</p> <p><b>2.14</b> Fontana</p> <p><b>2.15</b> Occupazione suolo pubblico (detors, auto, moto, etc.)</p> <p><b>2.16</b> Pustole</p> <p><b>2.17</b> Palo con specchio</p> <p><b>2.18</b> Centralina ENEL/Telecom</p> <p><b>3</b> Ostacoli sporgenti ad altezza &lt; 210 cm</p> <p><b>3.1</b> Tenda</p> <p><b>3.2</b> Cartello fisso</p> <p><b>3.3</b> Piante e rampi</p> <p><b>3.4</b> Cavetto</p> <p><b>4</b> Dislivelli</p> <p><b>4.1</b> Gradino &gt; 2,5 cm</p> <p><b>4.2</b> Scala</p> <p><b>4.3</b> Scivolo con pendenza &gt; 15%</p> <p><b>4.4</b> Scivolo su dislivello di h. &gt; 15 cm</p> <p><b>4.5</b> Rampa &gt; 8%</p> <p><b>4.6</b> Rampa &gt; 10% in priva di pianerottolo 150 x150 cm</p> <p><b>4.7</b> Rampa priva di corrimano</p> <p><b>4.8</b> Rampa priva di cordolo laterale</p> <p><b>4.9</b> Caditoia/chiusino con dislivello dal piano di camminamento &gt; 1 cm</p> <p><b>5</b> Finiture tecniche</p> <p><b>5.1</b> Pavimentazione sconnessa</p> <p><b>5.2</b> Pavimentazione irregolare</p> <p><b>5.3</b> Pavimentazione sdrucciolevole</p> <p><b>5.4</b> Pavimentazione inodora</p> <p><b>5.5</b> Segnaletica mancante</p> <p><b>5.6</b> Segnaletica deteriorata</p> <p><b>5.7</b> Semaforo privo di segnalatore acustico</p> <p><b>5.8</b> Caditoia con feritoie &gt; 2 cm</p> <p><b>5.9</b> Caditoia con feritoie parallele al senso di marcia</p> <p><b>5.10</b> Griglia meglio &gt; 30,2 cm</p> <p><b>5.11</b> Segnaletica inadatta e errata</p>	<p><b>6</b> Parcheggi</p> <p><b>6.1</b> Mancata individuazione del parcheggio per disabili (150 x 300 cm)</p> <p><b>6.2</b> Parcheggi per disabili di larghezza &lt; 320 cm</p> <p><b>6.3</b> Pendenza trasversale &gt; 5%</p> <p><b>6.4</b> Mancanza di accesso al marciapiede</p> <p><b>6.5</b> Mancanza di cartello verticale</p>
--	--

PROGETTO  
**ARCHITETTO GUALTIERO OBERTI**  
**ARCHITETTO LUCIA OBERTI**  
Via degli Anziani, 3 - 24010 Soronello BS  
tel 035 573120 - info@obertearchitetti.it

**ARCHITETTO GIAN PIERO PEDRETTI**  
Via Milano, 1 - 24124 Bergamo BS  
tel 339 4826799 - gianpiero.pedretti@alice.it

COLLABORATORI  
Simona Anghelini  
Rodolfo Farina

---

COMUNE DI:  
**CONCESIO**

PROVINCIA DI:  
**BRESCIA**

---

COMITENTE:  
**COMUNE DI CONCESIO**

OPERA:  
**PIANO PER L'ELIMINAZIONE DELLE BARRIERE ARCHITETTONICHE - P.E.B.A.**

TAVOLA:  
**SAN VIGLIO**  
**TRATTO: CIMITERO - VIA ALBERA**

---

DATA: \_\_\_\_\_ SETTEMBRE 2021

SCALA: \_\_\_\_\_ 1:500

DISEGNATORE: \_\_\_\_\_

CONTROLLATO: \_\_\_\_\_

MODIFICA: \_\_\_\_\_ 0

ARCHIVIO: \_\_\_\_\_ 236

**TAVOLA P 1 001**

SERIE	1 ARCHITETTONICO	2 STRUTTURE	3 OPERE ESTERNE	4a0 IMPIANTI	5 AEREO	6 SICUREZZA
STATO PROGETTO	PRELIMINARE	DEFINITIVO	ESECUTIVO			

Tutti i diritti sono riservati. Nessun disegno o parte di esso può essere riprodotto o elaborato senza l'autorizzazione scritta dell'autore.