

- LEGENDA**
- Confine amministrativo comunale
 - Viabilità di progetto
 - Infrastruttura ferroviaria di progetto
 - AdT - Ambiti di trasformazione residenziali
 - AdT - Ambiti di trasformazione per altre funzioni urbane

- SUPERFICIE URBANIZZATA**
- 1a) le superfici edificate (comprese le aree di pertinenza di fabbricati esistenti, salvo che non siano classificate come aree pubbliche o di uso pubblico dal Piano dei servizi) ad uso residenziale, produttivo di beni e servizi, commerciale, terziario, comprese le superfici interessate da piani attuativi approvati alla data di adozione della variante di PGT
 - 1b) le superfici edificate (comprese le aree di pertinenza delle attrezzature esistenti) per attrezzature pubbliche o private, di livello comunale o sovracomunale, comprese le aree destinate alla sosta degli autoveicoli (anziché non totalmente impermeabilizzate), le attrezzature cimiteriali (comprese le fasce di rispetto se contigue alle superfici urbanizzate), i servizi di interesse generale e gli impianti tecnologici, comprese le superfici interessate da piani attuativi approvati alla data di adozione della variante di PGT
 - 1c) le superfici occupate da strade interne al TUC/centro edificato e se, esterne al TUC/centro edificato, le strade così come indicate dal livello informativo "area stradale" del DBT
 - 1da) le superfici di lotti liberi edificabili con perimetro contiguo alle superfici di cui alle lettere precedenti, di superficie inferiore a 5.000 m² nei Comuni con popolazione residente maggiore di 10.000 abitanti alla data di avvio della variante del PGT, e di superficie inferiore a 2.500 m² nei Comuni con popolazione residente inferiore a 10.000 abitanti alla data di avvio della variante del PGT
 - 1db) le aree verdi pubbliche o di uso pubblico con perimetro contiguo alle superfici di cui alle lettere precedenti, di superficie inferiore a 5.000 m² nei Comuni con popolazione residente maggiore di 10.000 abitanti alla data di avvio della variante del PGT, e di superficie inferiore a 2.500 m² nei Comuni con popolazione residente inferiore a 10.000 abitanti alla data di avvio della variante del PGT
 - 1f) le superfici su cui insistono cave, discariche, cantieri, depositi a cielo aperto su suolo impermeabilizzato, centrali e impianti di produzione di energia, depuratori, impianti per il recupero e lo smaltimento dei rifiuti

- SUPERFICIE URBANIZZABILE**
- 2a) gli Ambiti di trasformazione che interessano suolo libero previsto dal Documento di piano, suddivisi per destinazione funzionale prevalente: residenziale, escluse le porzioni destinate a parco urbano o territoriale o comunque con destinazione a verde pubblico di superficie superiore a 5.000 m² nei Comuni con popolazione residente maggiore di 10.000 abitanti o di superficie superiore a 2.500 m² nei Comuni con popolazione residente inferiore a 10.000 abitanti alla data di avvio della variante del PGT
 - 2a) gli Ambiti di trasformazione che interessano suolo libero previsto dal Documento di piano, suddivisi per destinazione funzionale prevalente: commerciale, escluse le porzioni destinate a parco urbano o territoriale o comunque con destinazione a verde pubblico di superficie superiore a 5.000 m² nei Comuni con popolazione residente maggiore di 10.000 abitanti o di superficie superiore a 2.500 m² nei Comuni con popolazione residente inferiore a 10.000 abitanti alla data di avvio della variante del PGT
 - 2b) le aree soggette a pianificazione attuativa previste dal Piano delle regole, che interessano suolo libero con perimetro contiguo alla superficie urbanizzata, di superficie superiore a 5.000 m² nei Comuni con popolazione residente maggiore di 20.000 abitanti alla data di avvio della variante del PGT, e di superficie superiore a 2.500 m² nei Comuni con popolazione residente inferiore a 20.000 abitanti alla data di avvio della variante del PGT, nonché le stesse aree, di qualunque dimensione, se con perimetro non contiguo. Sono esclusi da questa categoria i piani attuativi approvati alla data di adozione della variante di PGT, nonché le porzioni destinate a parco urbano o territoriale o comunque con destinazione a verde pubblico di superficie superiore a 5.000 m² nei Comuni con popolazione residente maggiore di 10.000 abitanti o di superficie superiore a 2.500 m² nei Comuni con popolazione residente inferiore a 10.000 abitanti alla data di avvio della variante del PGT
 - 2c) le aree edificabili tramite titolo edilizio diretto previste nel Piano delle Regole che interessano suolo libero con perimetro contiguo alla superficie urbanizzata, di superficie superiore a 5.000 m² nei Comuni con popolazione residente superiore a 10.000 abitanti.
 - 2d) le aree per nuovi servizi previsti dal Piano dei servizi con perimetro non contiguo alla superficie urbanizzata comprese edificazione e/o urbanizzazione quali per esempio la realizzazione di parcheggi, di edifici per lo sport, la cultura, il tempo libero, il culto
 - 2f) le aree interessate da previsioni infrastrutturali di livello comunale e sovracomunale, da impianti tecnologici per lo smaltimento e la depurazione di rifiuti e acque e per la produzione di energia in previsione

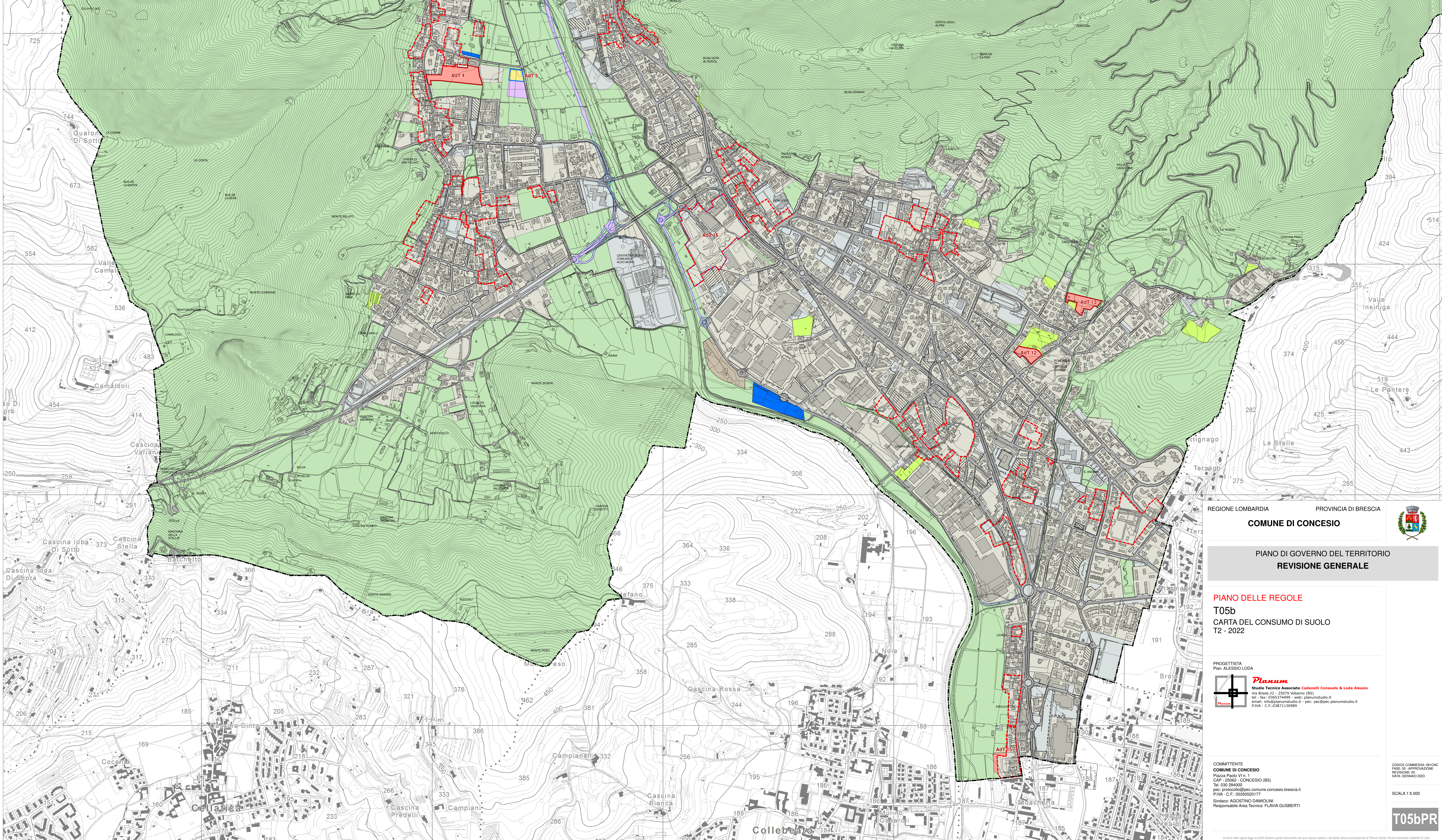
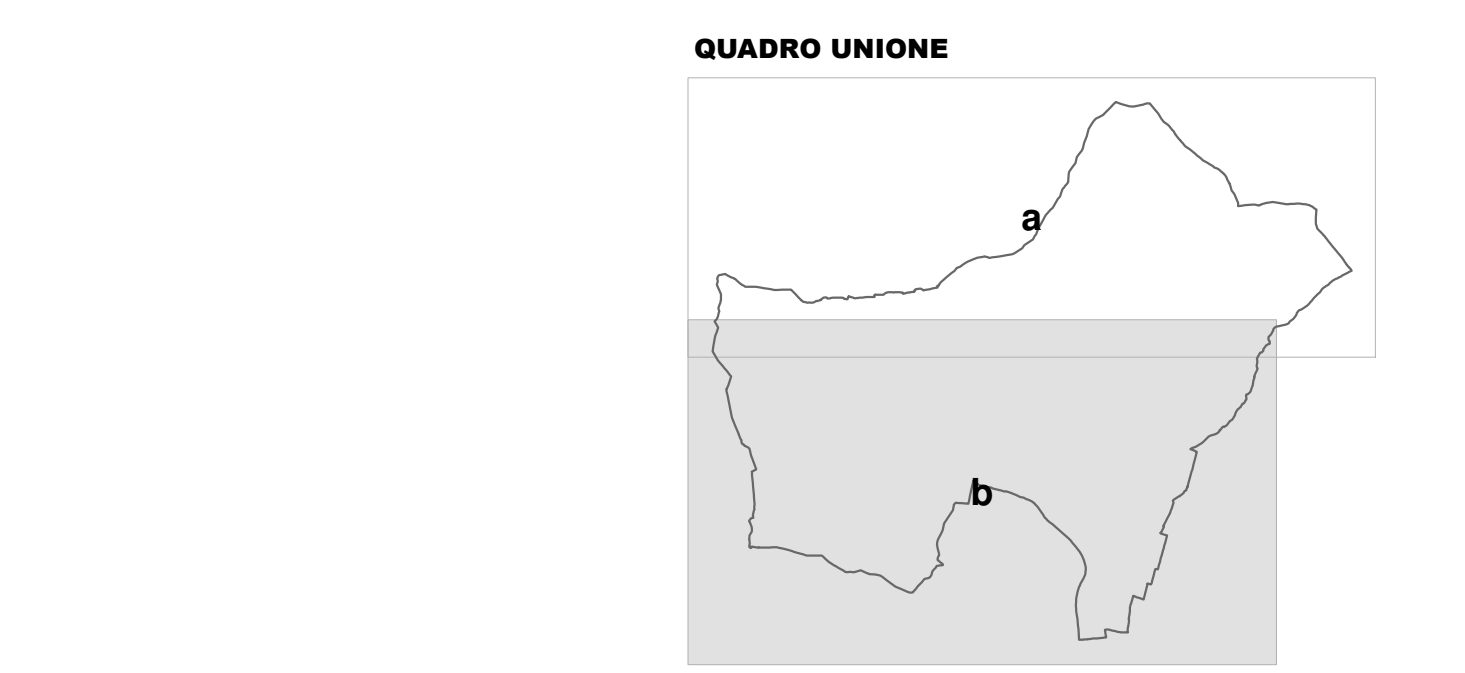
- SUPERFICIE AGRICOLA O NATURALE**
- Superficie agricola o naturale: superficie non classificabile come urbanizzata, né come urbanizzabile, indipendentemente dall'uso che la caratterizza

- AREE DELLA RIGENERAZIONE**
- 4a) aree che per collocazione nel contesto territoriale e condizioni di accessibilità, quest'ultima da generare anche mediante azioni di pianificazione e programmazione pubblica, risultano adeguate ad essere riutilizzate per funzioni produttive; ovvero aree che, essendo incluse nel contesto della città, presentano una vocazione ad essere riconvertite a funzioni residenziali, commerciali e creazionali o ad altre destinazioni di carattere urbano

Classe 1	SUPERFICIE URBANIZZATA	Classe 2	SUPERFICIE URBANIZZABILE
1a	2.893.393 mq	2a	29.880 mq
1b	491.480 mq	2b	45.399 mq
1c	703.620 mq	2c	19.150 mq
1da	25.899 mq	2d	38.160 mq
1db	78.199 mq	Tot.	129.609 mq
1f	16.520 mq		
Tot.	4.269.320 mq		
		Classe 3	SUPERFICIE AGRICOLA/NATURALE
		Tot.	14.746.955 mq

Classe	Superficie Urbanizzata	Superficie Urbanizzabile	Superficie agr. naturale	Superficie agr. comunale	%
1	4.269.320 mq	129.609 mq	14.746.955 mq	19.145.884 mq	22,30 %
					0,68 %
					127,22 %
					100%

Indice di Urbanizzazione I(U%) = SU/SU X100	%
22,30 %	



REGIONE LOMBARDIA PROVINCIA DI BRESCIA

COMUNE DI CONCESIO

PIANO DI GOVERNO DEL TERRITORIO
REVISIONE GENERALE

PIANO DELLE REGOLE
T05b
CARTA DEL CONSUMO DI SUOLO
T2 - 2022

PROGETTISTA
Pian. ALESSIO LODA

Planum
Studio Tecnico Associato Cadenelli Consuelo & Loda Alessio
Via Bressa 23 - 25079 Volpiano (BS)
tel - fax: 0365374499 - web: planumstudio.it
email: info@planumstudio.it - pec: pec@pec.planumstudio.it
P.IVA n. C.F. 03871130989

COMITENTE
COMUNE DI CONCESIO
Piazza Paolo VII n. 1
CAP - 25082 - CONCESIO (BS)
Tel. 030 284000
pec: protocollo@pec.comune.concesio.brescia.it
P.IVA n. C.F. 0030500177
Sindaco: AGOSTINO DAMICOLI
Responsabile Area Tecnica: FLAVIA GUSBERTI

CODICE COMMESSA: 08/10/19
FASE: 08 - APPROVAZIONE
REVISIONE: 08
DATA: GENNAIO 2023

SCALA 1:5.000

T05bPR

ai sensi delle vigenti leggi sui diritti d'autore questo documento non può essere copiato o riprodotto senza autorizzazione di Planum Studio Tecnico Associato Cadenelli & Loda