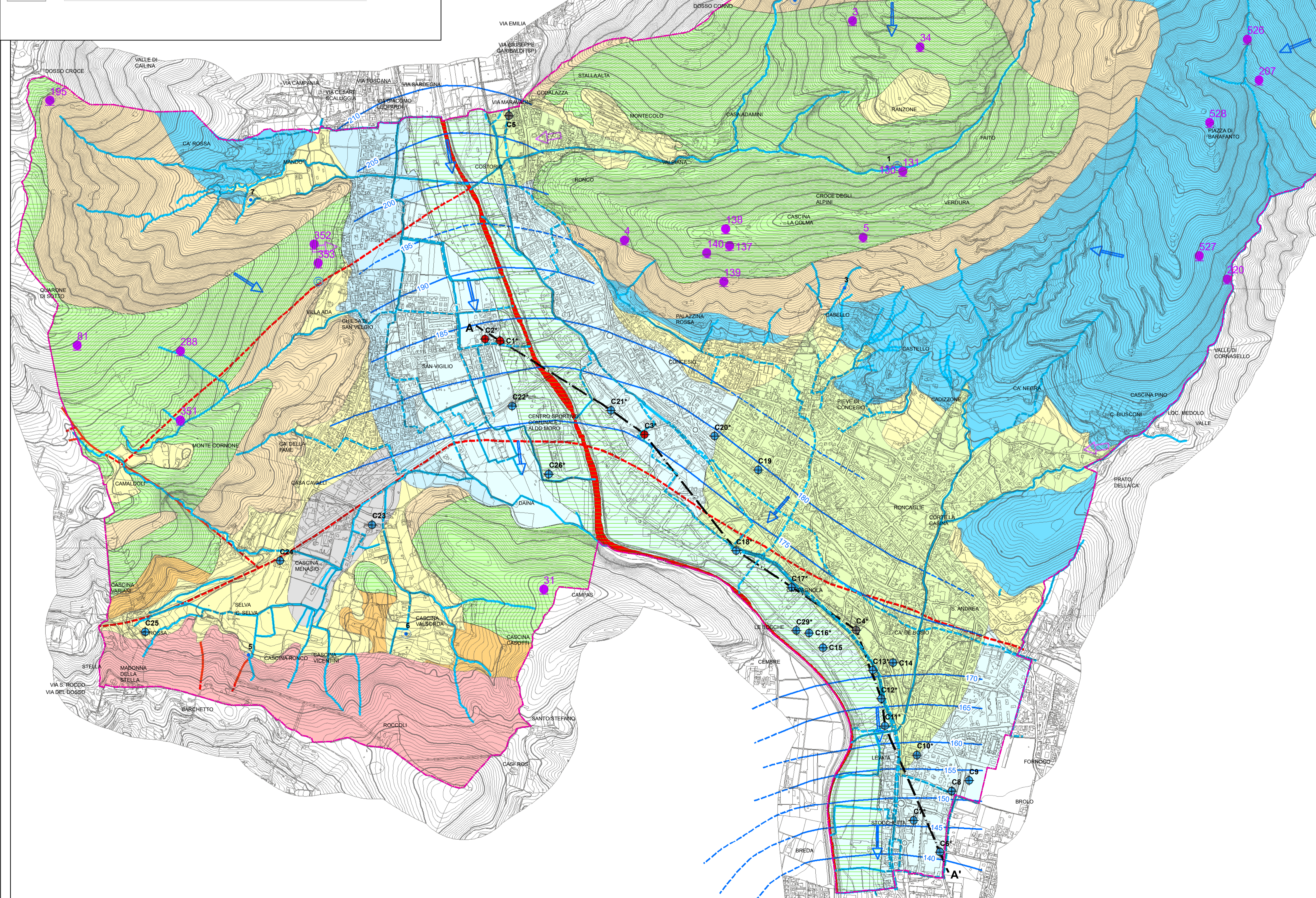


**Legenda**

LITOLOGIA	PERMEABILITA' DELL'ACQUIFERO	SIGNIFICATO IDROGEOLOGICO	GRADO DI VULNERABILITA' DELLE ACQUE SOTTERRANEE
Calcarei marnosi e calcari con intercalazioni di marne (Medolo-F. Concesio)	Permeabilità per fessurazione e localmente per carsismo da medio-bassa a media	Circolazione idrica poco o mediamente sviluppata	Medio (localmente più elevato per fenomeni carsici)
Selci, marne e marne calcaree (Selcifero Lomb.)	Permeabilità per fessurazione da medio-bassa a bassa	Variabile	Basso
Calcarei carsificati o/o altamente fratturati (Maidica)	Permeabilità elevata per carsismo e/o fessurazione	Circolazione idrica regolare per vie preferenziali	Alto
Marne fogliettate (Scaglia Variiegata)	Da molto bassa a nulla	Fungono spesso da livello impermeabile	Molto basso
Marne e marne argillose con calcari marnosi (Scaglia Rossa)	Permeabilità per fessurazione medio-bassa	Piuttosto scarso	Medio-basso
Depositi di conolite	Permeabilità per porosità variabile in funzione della granulometria	Variabile	Medio
Alluvioni terrazzate ghiaiose sabbiose con suoli profondi	Permeabilità da media a medio-bassa per porosità	Contengono una falda freatica di discreto interesse	Medio-alto
Alluvioni fluviali antiche, medio-recenti e recenti	Permeabilità elevata per porosità	Da medio ad elevato in relazione allo spessore	Da alto a medio-alto
Depositi detritico-colluviali	Permeabilità per porosità variabile	Generalmente scarso	Da basso a medio-alto in relazione alla granulometria
Depositi prevalentemente argillosi	Permeabilità molto bassa	Contengono acqua nei livelli più grossolani	Molto bassa

- n Grotta (n = numero di riferimento nel Catasto Speleologico Lombardo)
- ▼ n Inghiottitore temporaneo (n = numero di riferimento nel Catasto Speleologico Lombardo)
- n\* Pozzo comunale (n = numerazione; \* = con stratigrafia)
- ⊕ n\* Pozzo comunale dismesso (n = numerazione; \* = con stratigrafia)
- ⊕ n\* Pozzo privato (n = numerazione; \* = con stratigrafia)
- n Sorgente perenne con n. di riferimento
- Sorgente temporanea

- Elementi idrogeologici, idrologici ed idraulici**
- Principali lineamenti tettonici
  - - - Principali lineamenti tettonici incerti
  - ▭ Area ad alta vulnerabilità della falda sotterranea



- 140 Linea isopiezometrica e relativa quota in m s.l.m. riferita ad aprile 1994
- ⇐ Direzione di deflusso delle acque sotterranee
- ⇐ Possibile alimentazione della falda di fondovalle
- A-A' Traccia di sezione idrogeologica

REGIONE LOMBARDIA PROVINCIA DI BRESCIA

**COMUNE DI CONCESIO**

**PIANO DI GOVERNO DEL TERRITORIO  
DOCUMENTO DI PIANO**

**AGGIORNAMENTO DELLA  
COMPONENTE GEOLOGICA, IDROGEOLOGICA E SISMICA  
DEL PIANO DI GOVERNO DEL TERRITORIO**

D.G.R. IX/2616 del 30.11.2011  
D.G.R. X/6738 del 19.06.2017  
(in attuazione dell'art. 57 della L.R. 12/2005)

Oggetto: **CARTA IDROGEOLOGICA E DEL SISTEMA IDROGRAFICO**

Tavola: **3**

Scala 1:10'000 Data: gennaio 2022

Redatto	Verificato	Descrizione	Data	Rev.
Quassoli	Ziani	Emissione	01/02/22	00

File: Tav\_3\_idrogeologia.mxd

**STUDIO GEOLOGIA AMBIENTE**

Dott. Geol. Laura Ziliani  
Dott. Geol. Davide Gasparetti  
Dott. Geol. Gianantonio Quassoli  
Dott. Geol. Samuele Corradini

25123 Brescia - Via T. Olivelli, 5  
Tel. 030.3771189  
info@studiogeologiaambiente.it  
www.studiogeologiaambiente.com