

UNITA' LITOLOGICHE

Substrato roccioso

- Me Medolo
- FC Formazione di Concesio
- SL Selcifero Lombardo
- Ma Maiolica
- SV Scaglia Variegata
- SR Scaglia Rossa

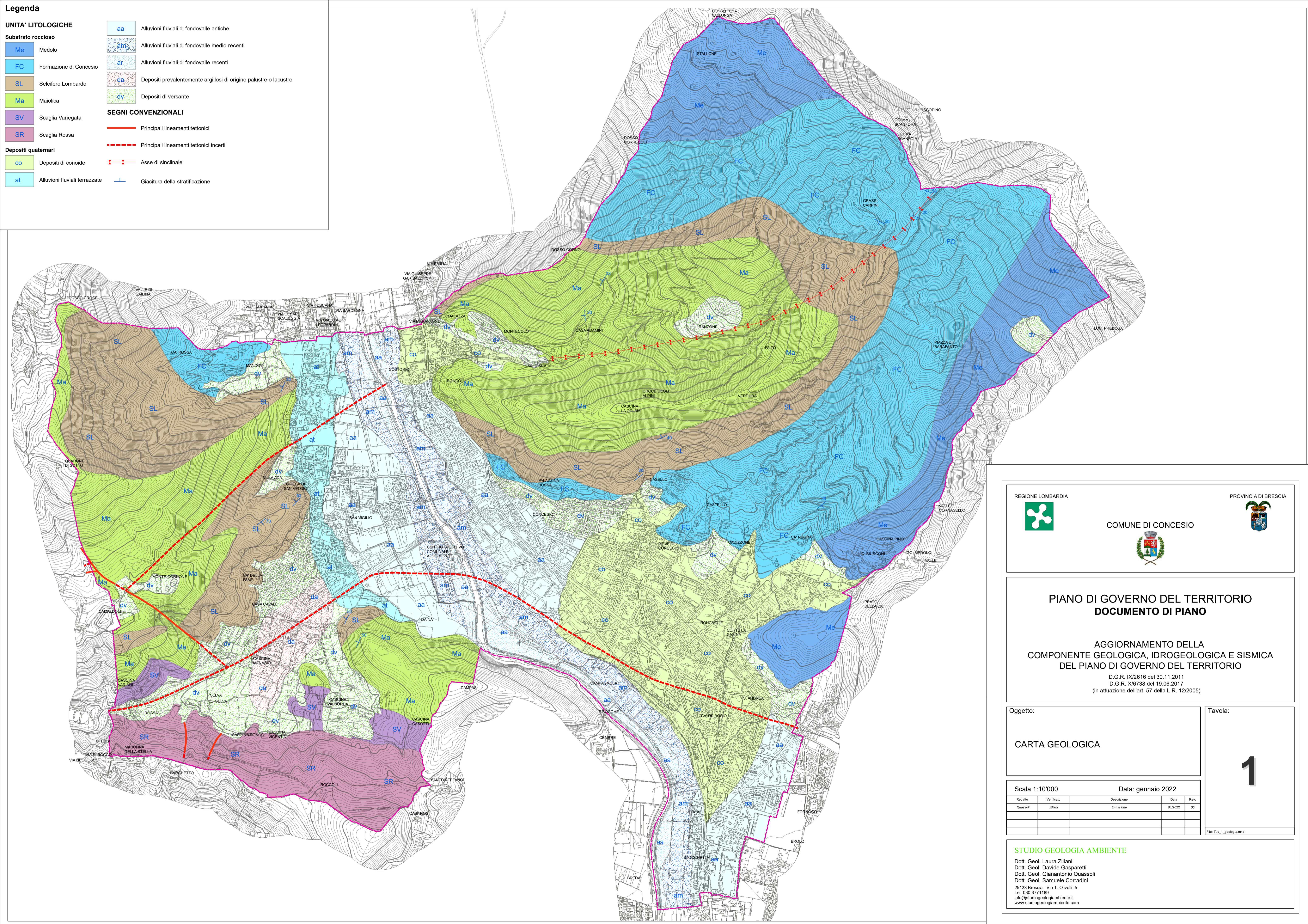
Depositi quaternari

- co Depositi di conoide
- at Alluvioni fluviali terrazzate

- aa Alluvioni fluviali di fondovalle antiche
- am Alluvioni fluviali di fondovalle medio-recenti
- ar Alluvioni fluviali di fondovalle recenti
- da Depositi prevalentemente argillosi di origine palustre o lacustre
- dv Depositi di versante

SEGNI CONVENZIONALI

- Principali lineamenti tettonici
- Principali lineamenti tettonici incerti
- | Asse di sinclinale
- | Giacitura della stratificazione



REGIONE LOMBARDIA

COMUNE DI CONCESIO

PROVINCIA DI BRESCIA

PIANO DI GOVERNO DEL TERRITORIO
DOCUMENTO DI PIANO

AGGIORNAMENTO DELLA
 COMPONENTE GEOLOGICA, IDROGEOLOGICA E SISMICA
 DEL PIANO DI GOVERNO DEL TERRITORIO

D.G.R. IX/2616 del 30.11.2011
 D.G.R. XI/6738 del 19.06.2017
 (in attuazione dell'art. 57 della L.R. 12/2005)

Oggetto:

CARTA GEOLOGICA

Tavola:

1

Scala 1:10'000

Redatto	Verificato	Descrizione	Data	Rev.
Quassoli	Ziani	Emissione	01/02/22	00

Data: gennaio 2022

STUDIO GEOLOGIA AMBIENTE

Dott. Geol. Laura Ziliani
 Dott. Geol. Davide Gasparetti
 Dott. Geol. Gianantonio Quassoli
 Dott. Geol. Samuele Corradini
 25123 Brescia - Via T. Olivelli, 5
 Tel. 030.377.1189
 info@studiogeologiaambiente.it
 www.studiogeologiaambiente.com