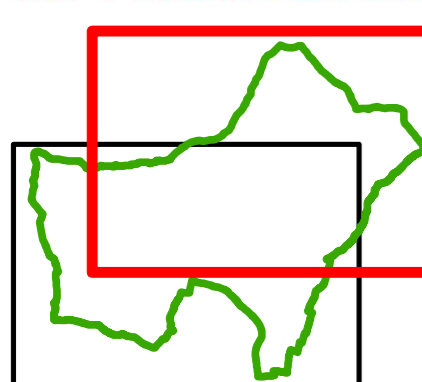




COMUNE DI CONCESIO
PROVINCIA DI BRESCIA
REGIONE LOMBARDA

DOCUMENTO DI POLIZIA IDRAULICA
DEL RETICOLO IDRICO MINORE
REDATTO AI SENSI DELLA D.G.R. 15.12.2021 N. XI/5714

AGGIORNAMENTO 2021
APPROVAZIONE



TECNICO REDATTORE:
DOTT. ING. ANTONIO DI PASQUALE
Citt. Ing. di Brescia N° 3932



1a

Legenda

Recapito delle aste idriche disconnesse dalla rete idrografica

- Recapito in rete fognaria
- Recapito allo spaglio sul terreno

Individuazione cartografica dei corsi d'acqua

- Aste idriche esistenti in fatto, riportate su NCTR, aerofotogrammetrico, a tratto continuo sul Cessato Catasto
- Aste idriche esistenti in fatto, riportate su NCTR, aerofotogrammetrico, a tratto discontinuo sul Cessato Catasto
- Aste idriche esistenti in fatto, riportate su NCTR, aerofotogrammetrico, assenti sul Cessato Catasto
- Aste idriche esistenti in fatto, riportate su NCTR, non sull'aerofotogrammetrico, a tratto continuo sul Cessato Catasto
- Aste idriche esistenti in fatto, riportate su NCTR, non sull'aerofotogrammetrico, a tratto discontinuo sul Cessato Catasto
- Aste idriche esistenti in fatto, riportate su NCTR, non sull'aerofotogrammetrico, assenti sul Cessato Catasto
- Aste idriche esistenti in fatto, riportate sull'aerofotogrammetrico, non su NCTR, a tratto continuo sul Cessato Catasto
- Aste idriche esistenti in fatto, riportate sull'aerofotogrammetrico, non su NCTR, a tratto discontinuo sul Cessato Catasto
- Aste idriche esistenti in fatto, riportate sull'aerofotogrammetrico, non su NCTR, assenti sul Cessato Catasto
- Aste idriche esistenti in fatto, non riportate sull'aerofotogrammetrico e su NCTR, a tratto continuo sul Cessato Catasto
- Aste idriche esistenti in fatto, non riportate sull'aerofotogrammetrico e su NCTR, a tratto discontinuo sul Cessato Catasto
- Aste idriche esistenti in fatto, non riportate sull'aerofotogrammetrico e su NCTR, assenti sul Cessato Catasto
- Aste idriche riportate su una o più fonti cartografiche ufficiali ma non esistenti in fatto o svolgenti esclusiva funzione di drenaggio urbano

Confine comunale

-

disegnatore	coordinatore	data	scala	numero
ADP	ADP	APR. 23	1:5'000	20041_Approvazione_Tavola01a.mxd

Carta delle aste idriche presenti all'interno del territorio comunale
Tavola Nord

